



# Königinnenvermehrungskurs 2026

Auf geht's zu gesunden, starken und lieben Völkern



# IMKERFORTBILDUNG PRAXISTAG KÖNIGINNENVERMEHRUNG

**14:00 UHR**  
**TREFFEN DER  
TEILNEHMER → UMLARVEN**  
Zuchtstoff ins mitgebrachte Pflegevolk einbringen

1

**16:00 UHR**  
**PRODUKTION VON  
STECKNÄPFCHEN**

2

**17:00 UHR**  
**EINPACKEN DER  
PFLEGEVÖLKER**

3

Ggf. **FOLGETERMIN**  
(Varroa-Toleranz & -Hygiene)

**ENDE**



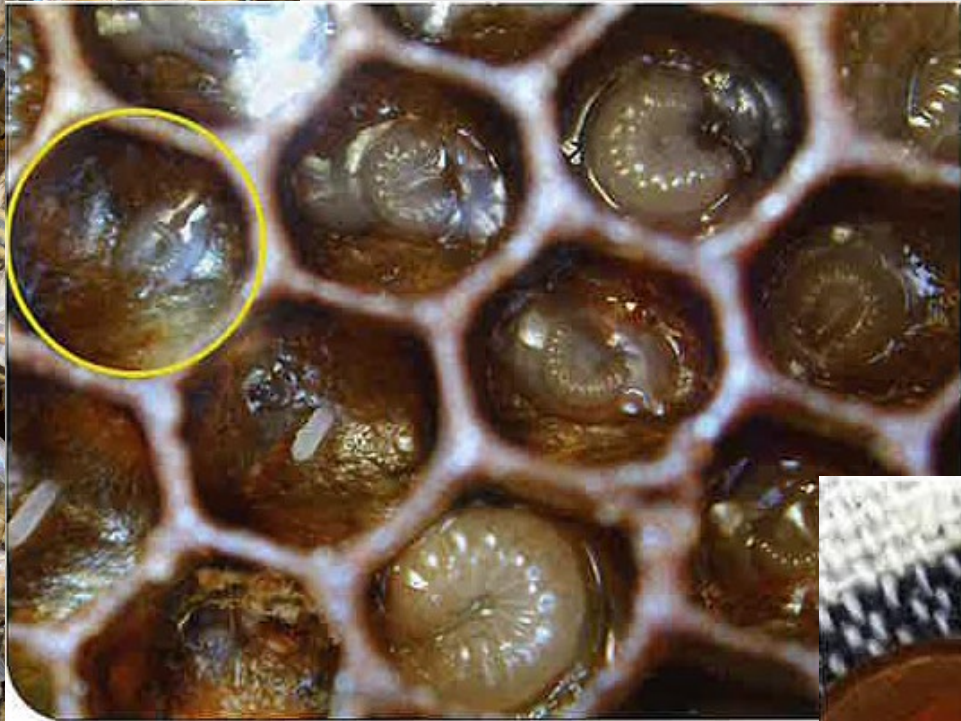
Mit  
Stecknäpfchen  
zum Ziel





Mit  
Stecknöpfchen  
zum Ziel





Die perfekte Larve



Die perfekte Larve



Fehler, die vermieden werden können



1

**Umlarven**

2

**Öffnung nach unten auf ein feuchtes Handtuch stellen**

3

**Einpflegen**

Erst nach entsprechender Anzahl an belarvten Nöpfchen wird die Zuchtleiste bestückt oder die Stecknöpfchen direkt mitten in die verdeckelte(n) Brutwabe(n) gesteckt.

Zeitlicher Ablauf des Umlarvens (Vorschlag Pia Aumeier)

# Literatur und Bilder

- **Aumeier, P. (2026).** *Erfolgreich umgetopft aus meinem besten Volk.* Imkerfachzeitschrift Bienenpflege. 06-2026. Landesverband Württembergischer Imker e.V. Druck- und Verlagsgesellschaft Südwest mbH. Karlsruhe . pp 310-313



Sechs ist nicht  
immer Trumpf

Vier häufige  
Verkaufsfehler und  
wie Sie diese vermeiden