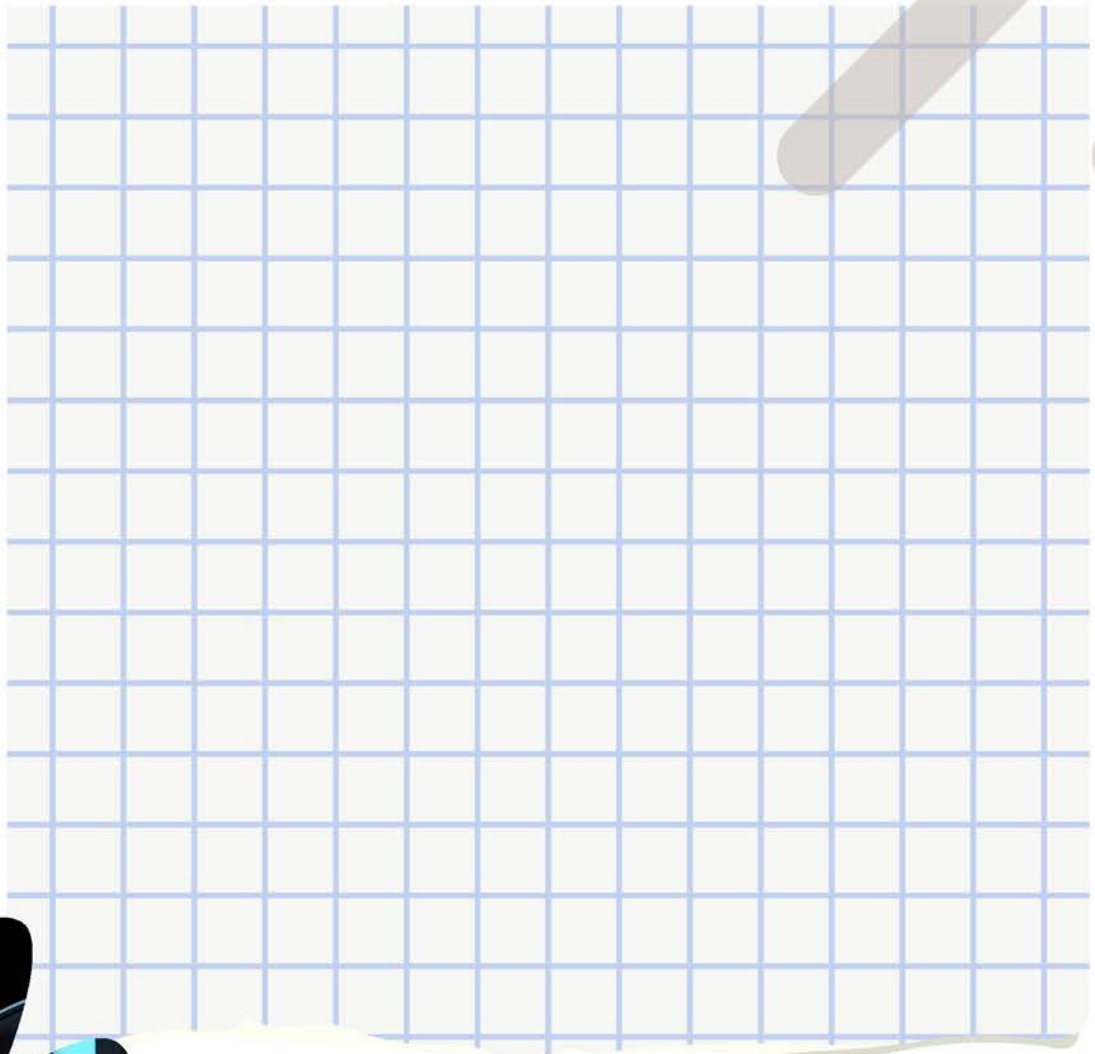


KI bedienen

AB zum Akkordeon “*KI bedienen lernen*” in Moodle

A1

Übertrage die Aussage der KI-Suchmaschine in die Karos



A2

Vergleiche die KI-Aussagen in **Perplexity.ai** und **Brave**:
Schreibe in beide Karokästchen die jeweiligen KI-Ausgaben.



Perplexity.ai

A large, empty grid of small squares, intended for writing the output from Perplexity.ai.

Brave

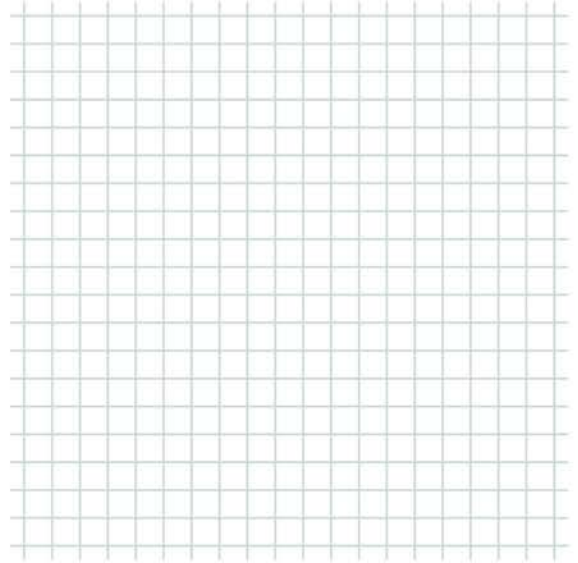
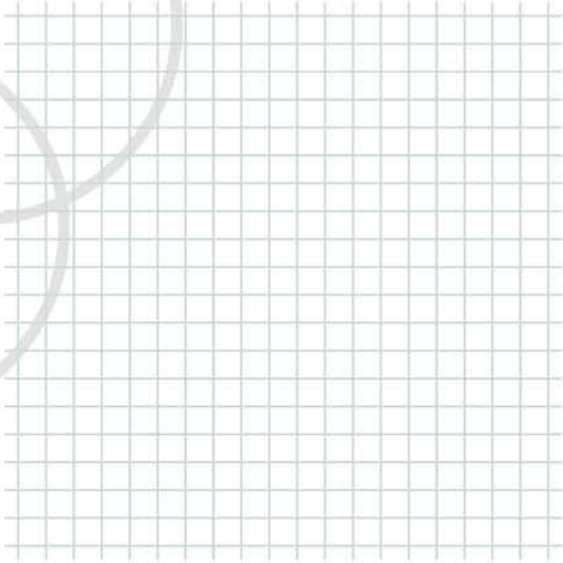
A large, empty grid of small squares, intended for writing the output from Brave.

Gemeinsamkeiten

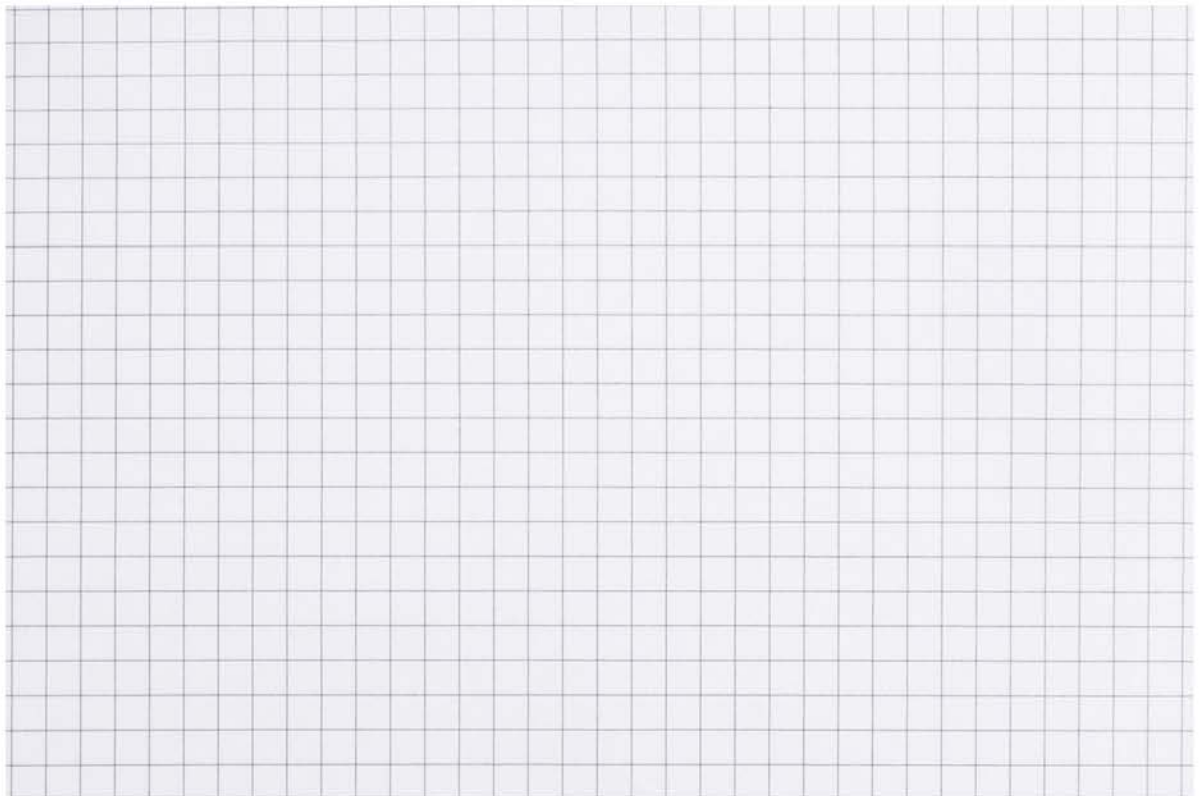
A large, empty grid of small squares, intended for writing the commonalities between the two AI outputs.



Unterschiede



mögliche Unterschiede in der Vereinfachung:

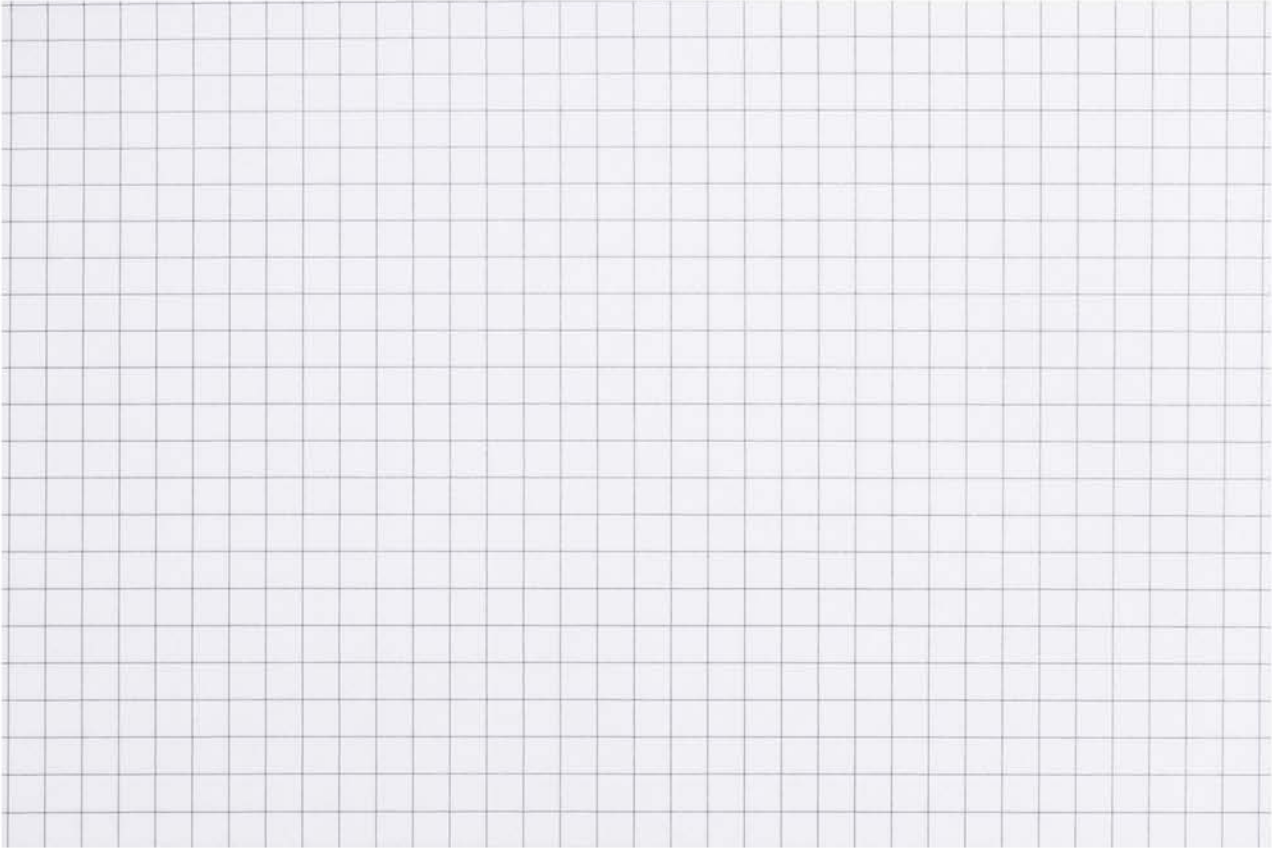


A3

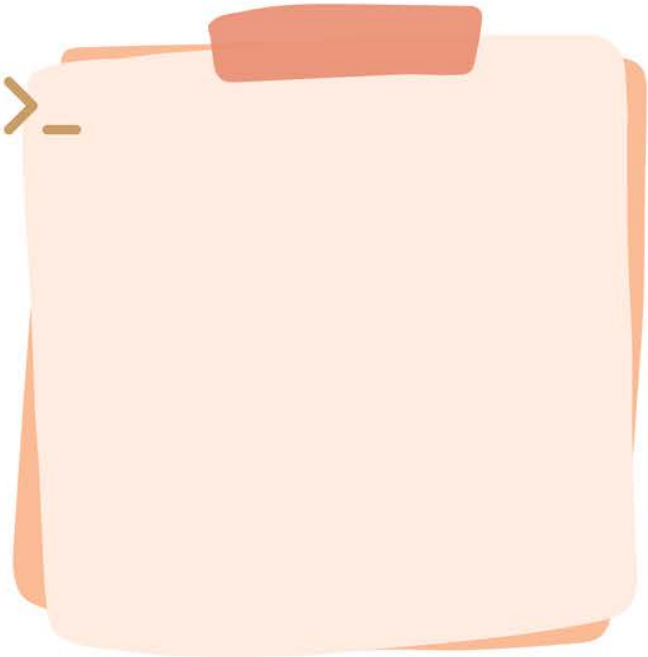
KI-unterstützte Brückenkonstruktion




Zeichne Deine Brücke in der Kabinettsansicht **vor der KI-Optimierung**.



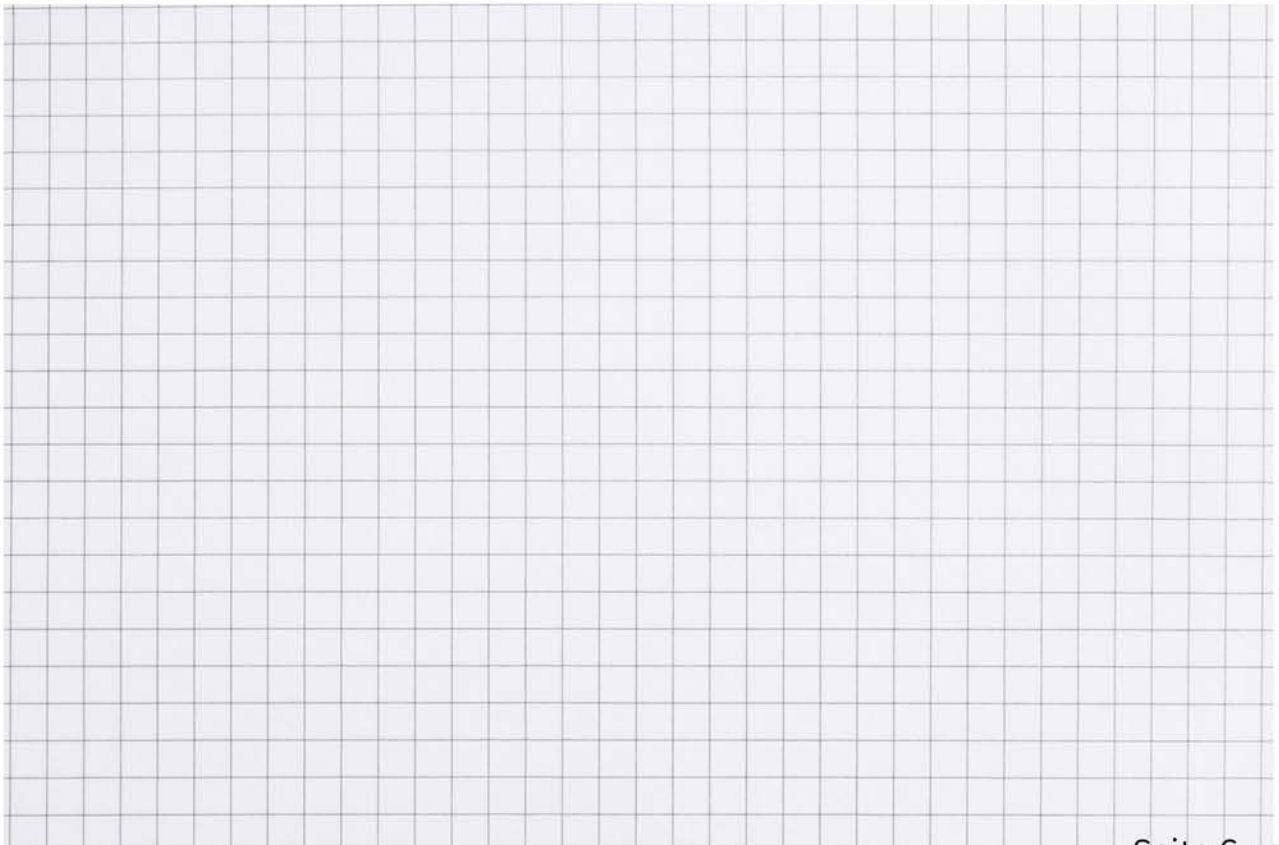
Prompt für die Optimierung
Deiner Brückenkonstruktion. > _



KI-Optimierungsvorschlag in den Kasten bitte übertragen.



Technische Zeichnung (Kabinettsansicht) Deiner Brücke nach der KI-Überprüfung.





A4 KI-Halluzinationen erkennen

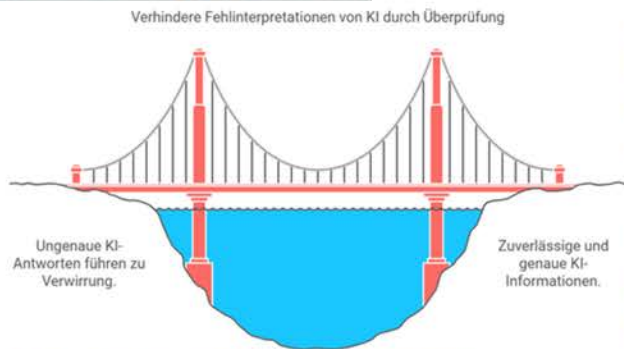


Abb. 1 verdeutlicht das Vorgehen, Fehlinterpretationen der KI zu vermindern bzw. im besten Fall zu verhindern.

Überlege Dir Punkte, wie Du Aussagen der KI überprüfen kannst und trage Sie in den unteren Notizzettel ein.

Abb. 1 - Die Brücke zur Verhinderung von Fehlinterpretationen durch KI (.generiert mit Napkin.ai)

A5

Überprüfe Deine Ideen mit Hilfe von KI.
Hake gemeinsame Aussagen von Dir und der KI ab.
Ergänze ggf. Deine Ideen mit den generierten Inhalten
der KI.

